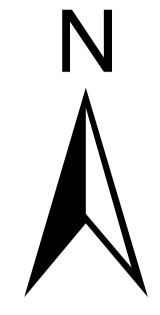


### Legende

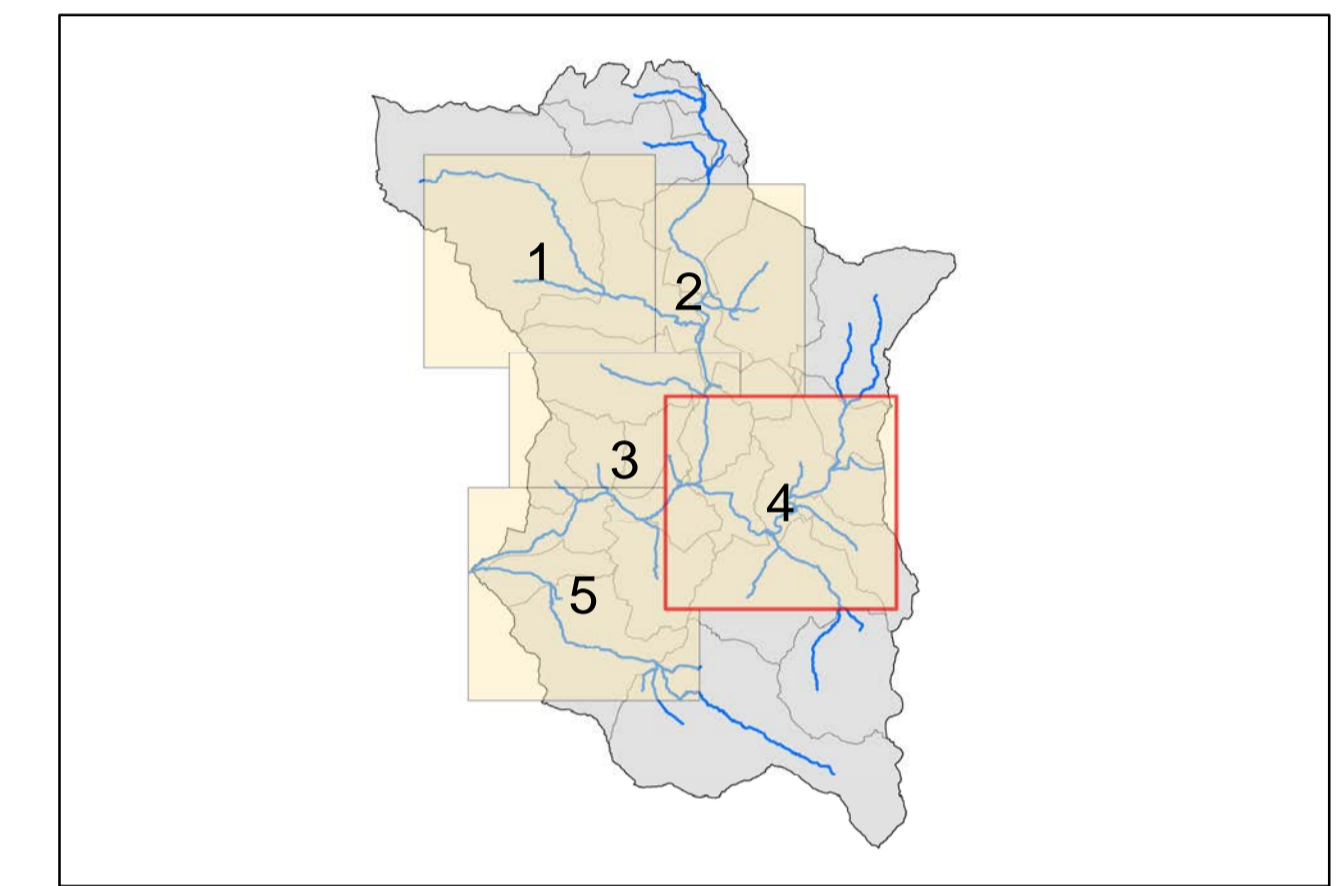
- Gebäudeumgriffe
- Modellumgriff
- Bauwerke

### Max. Wassertiefen [m]

- 0.05 - 0.10
- 0.10 - 0.50
- 0.50 - 1.00
- 1.00 - 2.00
- 2.00 - 4.00
- > 4.00



### Übersichtskarte



Szenario

T = 1000 a, D = 360 min



Nachdruck oder Vervielfältigung, auch auszugsweise, nur mit Genehmigung des Herausgebers.

Vorhaben: <b>Sturzflut-Risikomanagement Zwiiesel</b>	Anlage: <b>3.2.4</b>
Vorhabensträger: <b>Stadt Zwiiesel</b> <small>Stadtplatz 27, 94227 Zwiiesel</small>	Plan-Nr.: <b>XXXX</b>
Landkreis: <b>Regen</b> Gemeinde: - Kennzeichen: -	Maßstab: <b>1:5000</b>
Max. Wassertiefen [m] Jährlichkeit T = 1000 a, Dauerstufe D = 360 min	Datum, Name: entw. Pörtge gez. xxx gepr. xxx gepr.
Kartenserie Teil 4 Entwurfsverfasser:	Vorhabensträger: Datum: .....2019 Unterschrift